

ORGANIZZAZIONE DEL SISTEMA DI PREVENZIONE DI ATENEO



UOS = unità operativa di sicurezza
(lavoratori incaricati dell'attuazione delle misure di sicurezza)

Dipartimento



Dirigente = Direttore

SOGGETTI COINVOLTI

- **Datore di Lavoro:** Magnifico Rettore
- **Dirigente:** Direttore di Dipartimento
- **Responsabile attività didattica e di ricerca:** Docente
- **Addetti alla prevenzione e protezione:** Personale formato

STUDENTI

Seguono scrupolosamente le **indicazioni** e le **prescrizioni** che ricevono in materia di sicurezza e salute

Segnalano ogni mancanza e inadempienza di cui vengano a conoscenza al responsabile dell'attività

Possano intervenire direttamente, in caso d'urgenza, nell'ambito delle proprie competenze e possibilità per eliminare o ridurre un evento sfavorevole

IL RISCHIO NEL DIPARTIMENTO DI FISICA

IN LABORATORIO



- INFORMAZIONE E FORMAZIONE: **RESPONSABILE ATTIVITA' DIDATTICA E DI RICERCA (docente)**
- **NORME DI LAVORO SICURO NEL DIPARTIMENTO DI FISICA**

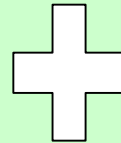


IL RISCHIO NEL DIPARTIMENTO DI FISICA

AULE E LAB DIDATTICI

Tipi di Rischio:

- Incendio
-



Possibile

elevato

affollamento

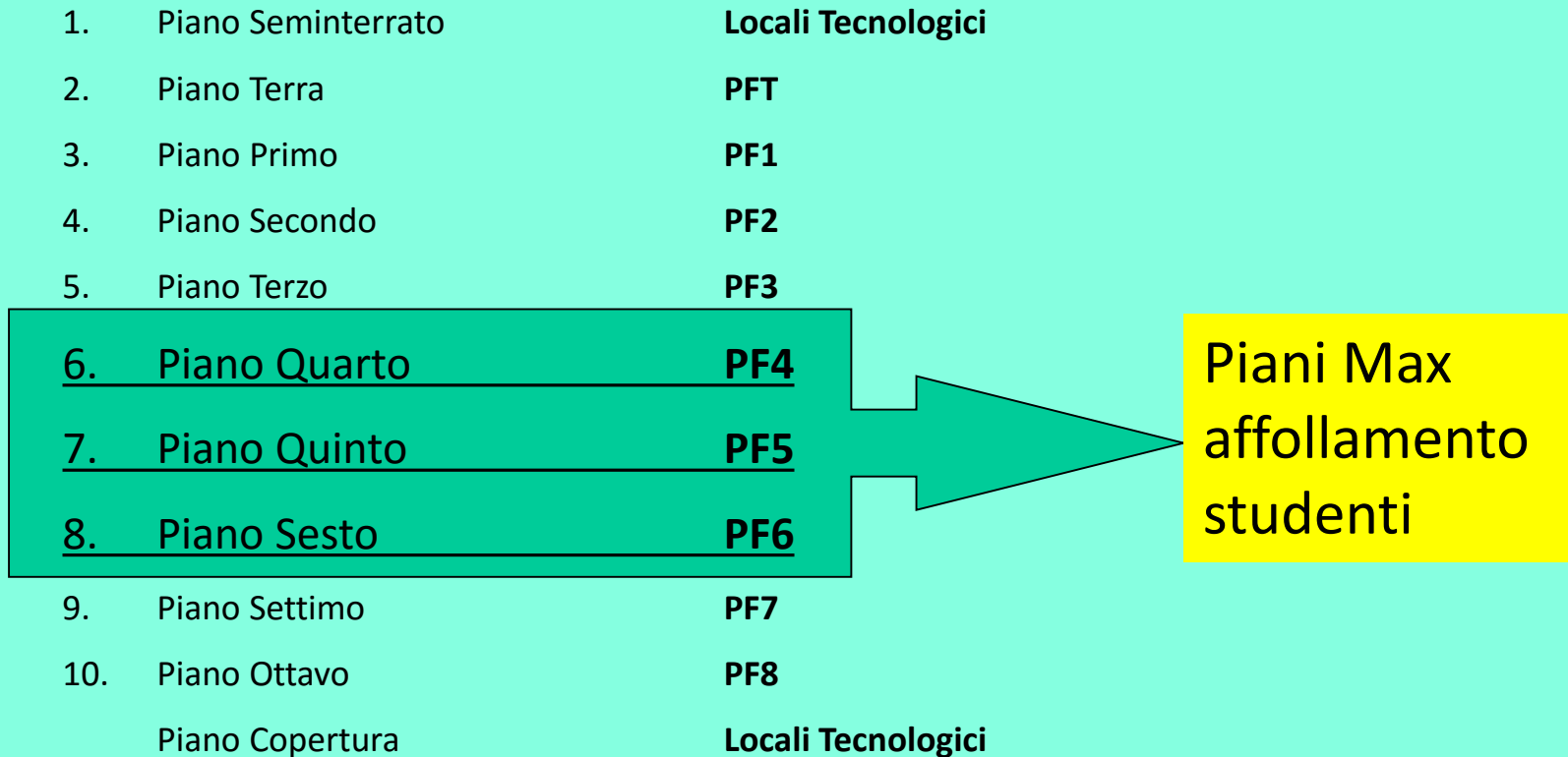
Rischio
Alto

PIANO DI EMERGENZA ED EVACUAZIONE

STRUTTURA EDIFICIO

L'immobile si sviluppa su 10 piani di cui:

1.	Piano Seminterrato	Locali Tecnologici
2.	Piano Terra	PFT
3.	Piano Primo	PF1
4.	Piano Secondo	PF2
5.	Piano Terzo	PF3
<u>6.</u>	<u>Piano Quarto</u>	<u>PF4</u>
<u>7.</u>	<u>Piano Quinto</u>	<u>PF5</u>
<u>8.</u>	<u>Piano Sesto</u>	<u>PF6</u>
9.	Piano Settimo	PF7
10.	Piano Ottavo	PF8
	Piano Copertura	Locali Tecnologici



Piani Max affollamento studenti

- Aule per la didattica
- Laboratori di ricerca/didattica
- Uffici Amministrativi
- Biblioteca

...E sono presenti:

- Officina
- Studi
- Sale Riunione
- Depositi

STATO OPERATIVO:

Apertura

7:30-19:30

feriali NO sabato

E' fatto assoluto divieto di

- PRESENZA ai non autorizzati con regolare scheda di accesso al dipartimento durante il regime di chiusura
 - Fumo
- Consumo cibi o bevande in aula e in laboratorio
- Utilizzo scale di emergenza sul terrazzo

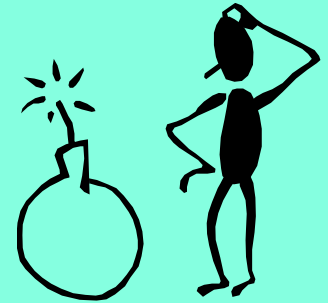
Rispetto contenitori raccolta differenziata

IMPIANTO SEGNALAZIONE ALLARME



PRE ALLARME

SEGNALE OTTICO-ACUSTICO
INTERMITTENTE



EVACUAZIONE

SEGNALE ACUSTICO
CONTINUO



STUDENTE

Che rileva una
situazione di
emergenza

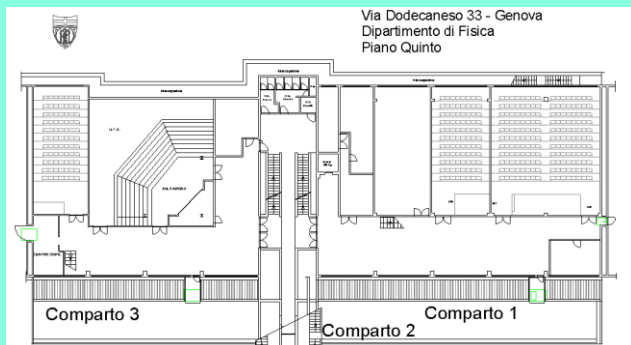


- Allerta a voce il personale della zona e/o
- avvisa la Portineria **6666** e/o
- attiva il pulsante di allarme al piano

FIGURE DI RIFERIMENTO DURANTE L'EMERGENZA

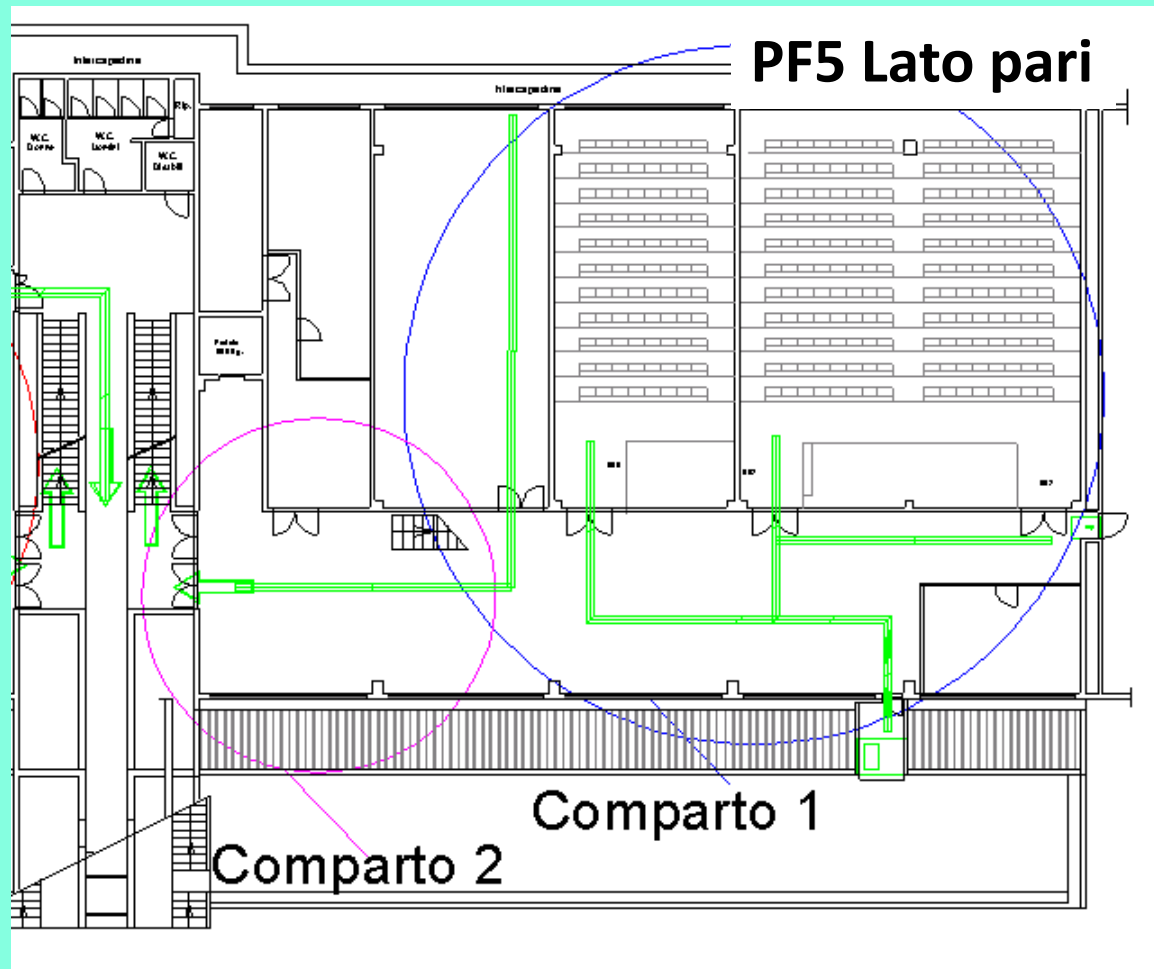
FIGURA	CHI E'	COSA FA
RESPONSABILE EMERGENZA (RE)	Direttore	<ul style="list-style-type: none">• Coordina emergenza• Ordina Evacuazione
ADDETTI ESODO	Personale Universitario Formato	Coordina l'evacuazione (2 persone/semipiano con giubbotto)
CENTRO INFORMAZIONI (CI) (tel. int 6666)	Portineria	Comunica con tutti i soggetti coinvolti
Docenti in aula		Coordinano l'uscita degli studenti dalle aule

PIANTINE E SEGNALETICA 3

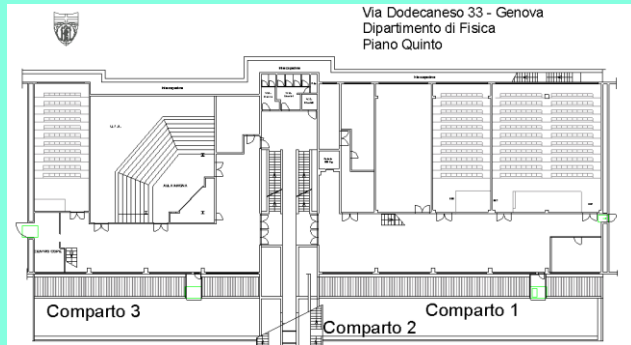


SEGNALI di OBBLIGO

Forma: **rotondi**
Colore: **blu**



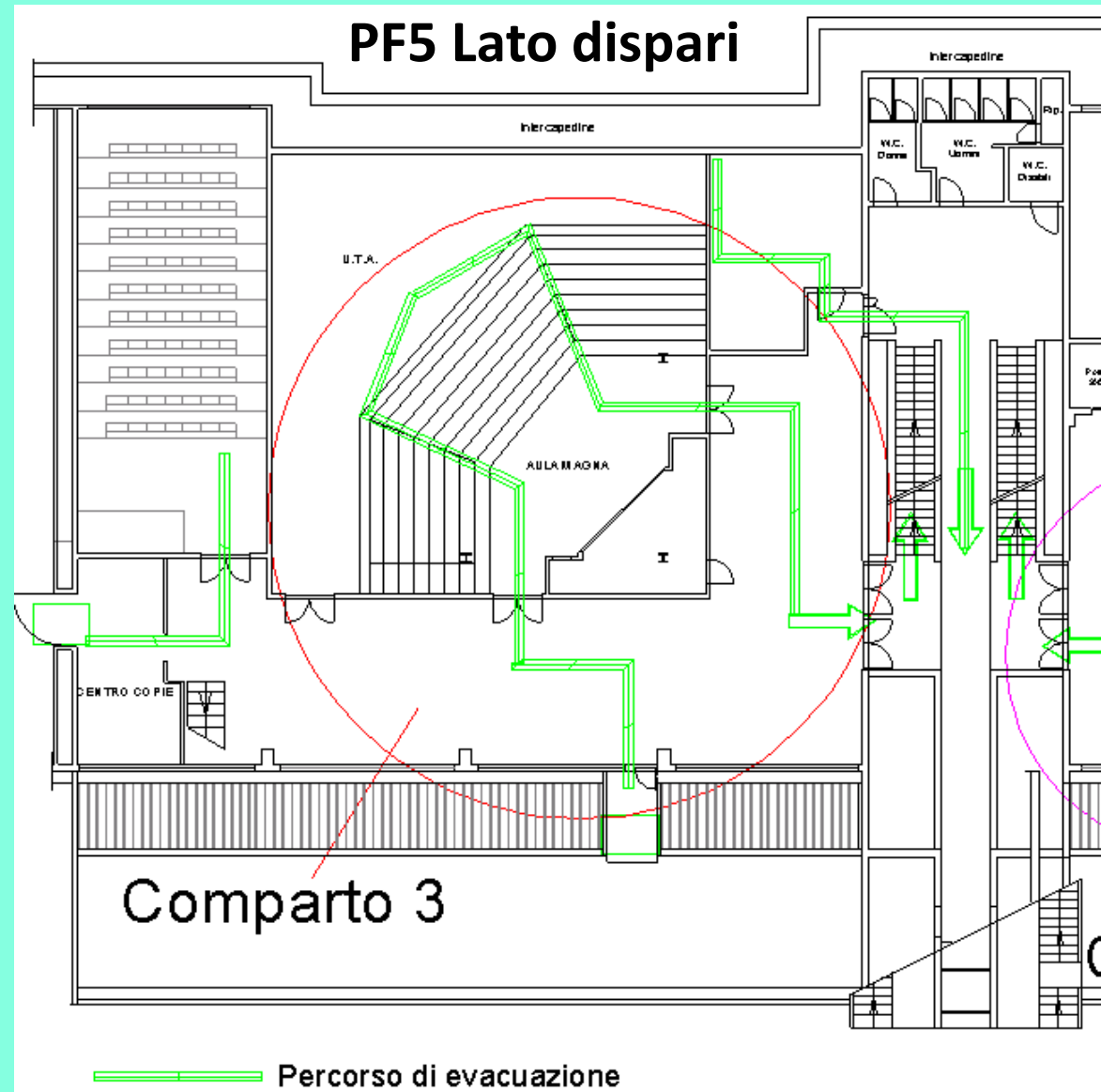
PIANTINE E SEGNALETICA 4



SEGNALI di DIVIETO

Forma: rotondi

Colore: rosso



PIANTINE E SEGNALETICA 5

PF6

Via Dodecaneso 33 - Genova
Dipartimento di Fisica
Piano Sesto

Punto di RACCOLTA



Comparto 3

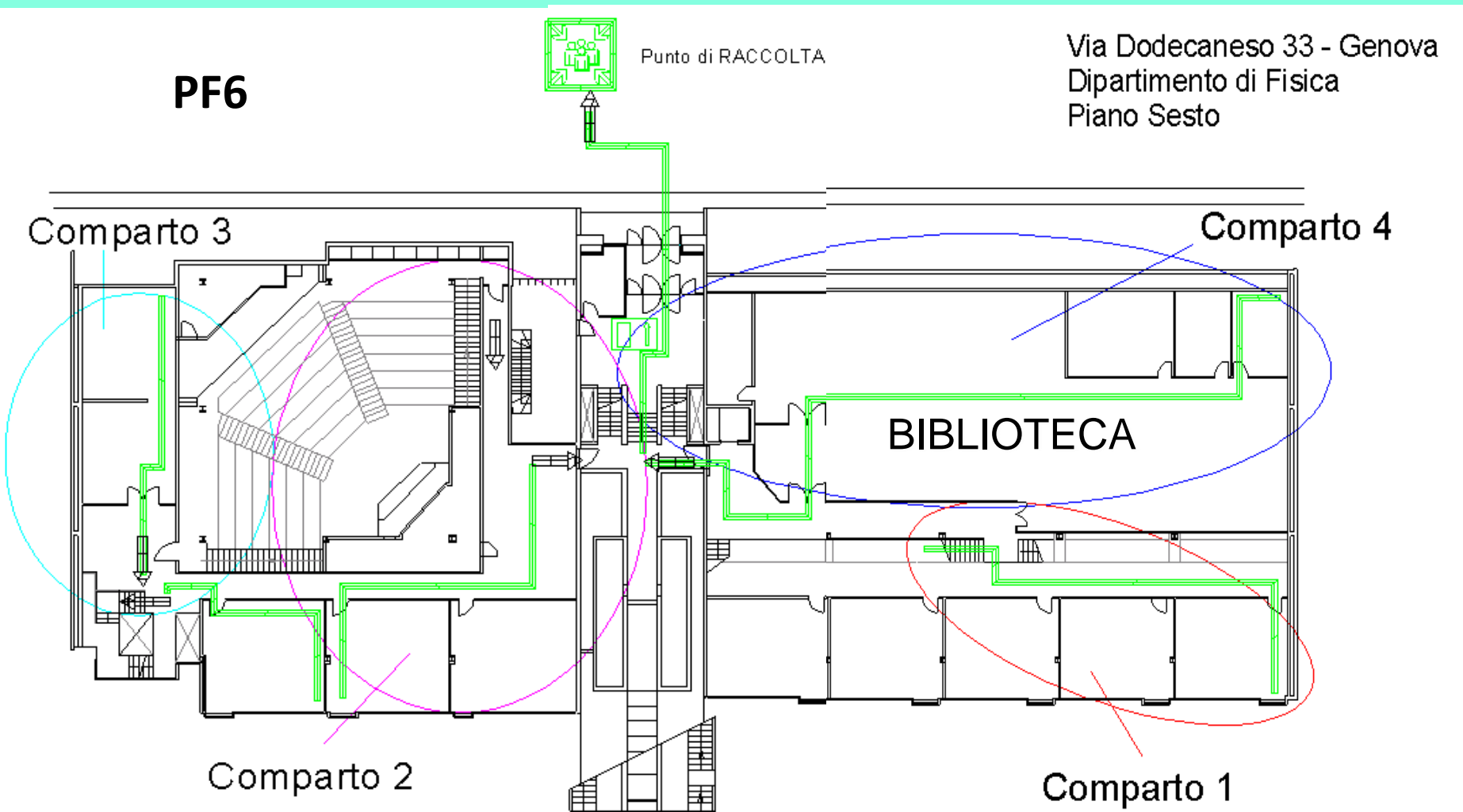
Comparto 4

BIBLIOTECA

Comparto 2

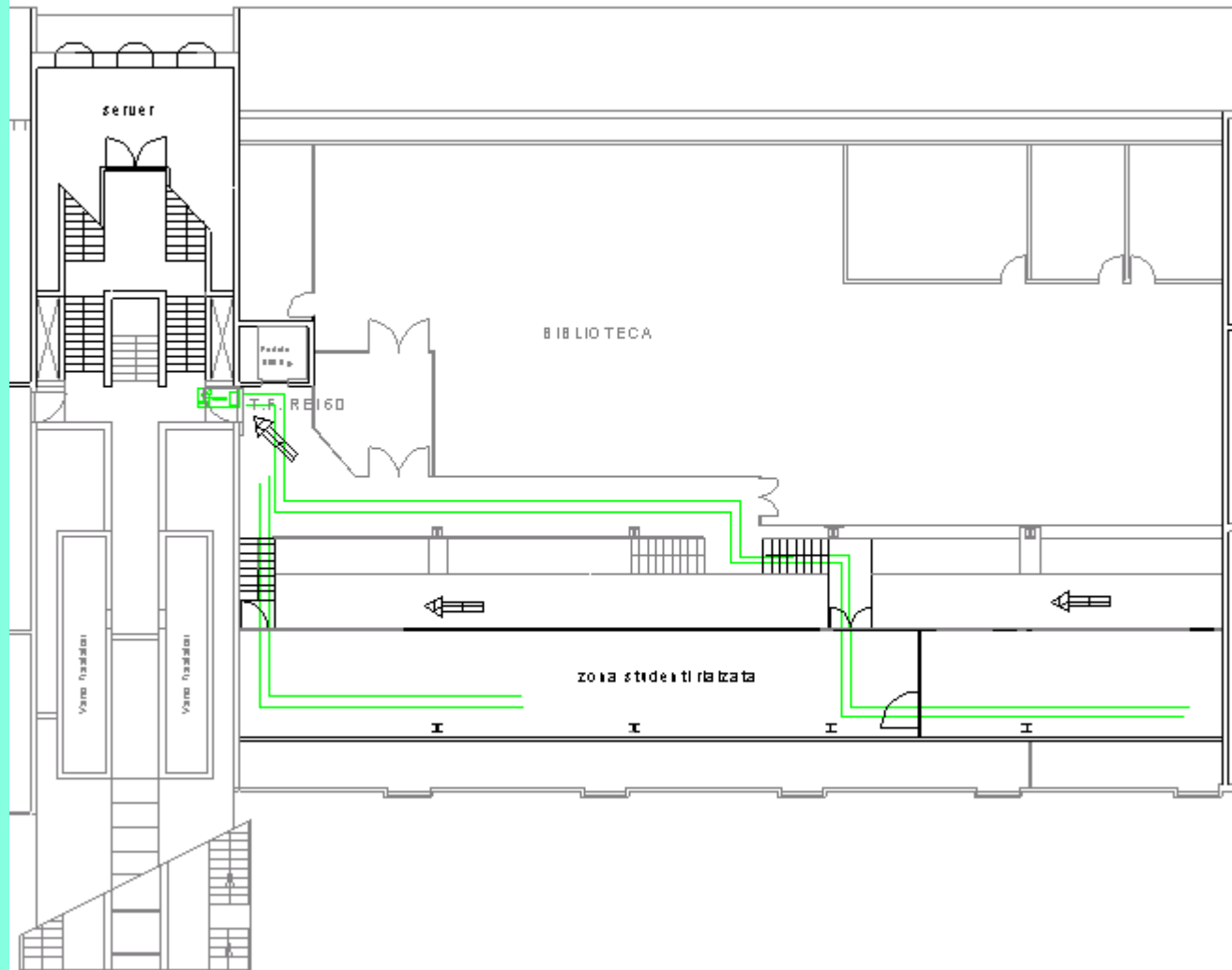
Comparto 1

 Percorso di evacuazione



PIANTINE E SEGNALETICA 6

PIANO SESTO AMMEZZATO DIFI



PUNTI DI RACCOLTA



A. Piazzale d'ingresso del Dipartimento al PF6

**B. Giardino antistante il Dipartimento accessibile dal
PFT e PF1**



PRIMO SOCCORSO



Se individuate una situazione che necessiti di primo intervento:

- Rimanete calmi
- Non intervenite direttamente sugli infortunati
- **Avvertite la portineria (6666)**, personale universitario, se irreperibile chiamate il 118 (da telefono interno digitando 1118 oppure 0118)

Sono comunque presenti:

- cassette di pronto soccorso a norma
- personale formato per l'intervento di primo soccorso

